

Der Winter kommt

Ausgabe 09/2011

Eine allgemeine Checkliste für die Außerbetriebnahme eines Freischwimmbades.

Haben Sie ein Freibad?

Ja, ...dann bitte weiter lesen.

Nein, ... dann bitte Schwimmbadkatalog anfordern.

Beckenart

In der Regel können alle Freischwimmbäder gefüllt überwintern. Flexi-Becken oder ähnliche Becken abbauen und einlagern. Beachten Sie immer die Herstellerangaben. Alle Becken mit eingehängter Folie müssen dagegen im Winter gefüllt bleiben, um eine Schrumpfung der Folie vorzubeugen.

Betonbecken mit Fliesen oder Anstrich können auch leer überwintern, wenn die Statik des Schwimmbeckens entsprechend ausgelegt ist.



Hochleistungs
Sandfilter
SAK40
Art.: 22710

Filteranlage

Einhängefilter aus dem Becken nehmen. Säubern Sie die Kartuschen oder den Filtersack. Die Pumpe gut mit Wasser durchspülen. Anlage in einem frostfreien Raum lagern.

Sandfilter gut und ausgiebig Rückspülen (mind. 10 min).

Bei Sandfilteranlagen, die im Freien aufgestellt sind, Filterpumpe abbauen, Vorsieb reinigen und Pumpe gut durchspülen. Pumpe dann frostfrei lagern.

Bei Sandfilteranlagen, die im Keller, Garage oder ähnl. eingebaut sind, Pumpe entleeren und Vorfilter reinigen.

Für alle Sandfilter gilt: Wasser im Filterkessel ablaufen lassen. Ablassschraube und Entlüftung öffnen und offenlassen. Stellventil einmal in allen Stellungen kurz einrasten lassen. Stellventil auf der Stellung "geschlossen" stehen lassen. Anlage stromlos schalten!

Kieselguranlage Pumpe wie Sandfilter. Kessel öffnen und Kieselgurreste entfernen. Kieselgurplatten säubern. notfalls mit einem säurehaltigen Reiniger (Reiniger S von Delphin).

Schwimmbad - Sauna - Infrarot - Whirlpool

T. SCHARNER GmbH - direkt an der B 248 - 38165 Lehre-Wendhausen - Telefon 05309-99010

www.scharner-gmbh.de - verkauf@scharner-gmbh.de

Rohrleitungen aus allen Materialien

Senken Sie den Wasserspiegel so ab, dass die Rohrleitungen leer werden und kein neues Wasser einlaufen kann. In den Oberflächenabsauger und Einlaufdüsen entsprechende Verschlussstopfen setzen, damit die Leitungen sich nicht wieder füllen können. Teilweise gibt es für einzelne Fabrikate entsprechende Winterstopfen. Entleeren Sie die Leitungen am tiefsten Punkt. Kugelventile halb geöffnet lassen, damit sich die Kugel entleeren kann.



Jetanlage - Gegenstromanlage

Einhängeanlage: Pumpe kräftig durchspülen, sowie Gerät reinigen. Ausbauen und an einem trockenen und frostfreien Ort lagern.

Einbauanlagen: Wasser muss unter die Jet abgesenkt werden. Pumpe mit den Entleerungsstopfen entleeren. Jet Steuerung stromlos schalten (Sicherungen raus). Pumpe ausbauen und frostfrei lagern. Steuerung gegen Feuchtigkeit schützen. Ventile schließen oder offenlassen, sofern kein Wasser nachlaufen kann. Achtung bei Kugelventilen, diese müssen halb geöffnet bleiben, damit sich die Kugel entleeren kann.

Abdeckung

Grundsätzlich dürfen Abdeckungen, die auf dem Wasser schwimmen, nicht fest frieren, da diese sonst die Schwimmfähigkeit verlieren.

LP- oder LK-Folie aufrollen und dabei mit einem Randreiniger oder besser noch mit einem säurehaltigen Reiniger reinigen. Trocken auf der Rolle hängend lagern (z.B. in der Garage unter der Decke).

Schaumabdeckungen wie LP-Folie.

Rollladen aufrollen und dabei reinigen wie LP-Folie. Rollladen, nachdem das Wasser ausgetropft ist, in eine Folie einpacken. Elektrische Steuerung ausschalten (Sicherungen herausnehmen oder ähnlich).

Sicherheitsabdeckungen (mit Alustangen über dem Becken) über das Becken rollen und gut befestigen. Dieses ist eine sichere Winterabdeckung, da diese Abdeckung wasserstandsunabhängig ist. Größere Schneemassen abfegen! Eventuell Schneestützträger unterbauen.

PEB-Abdeckung ist die ideale Winterabdeckung. Jetzt über das Becken legen (nicht spannen), eventuell mit Holzlatten, Schwimmreifen oder leeren Pflegemitteldosen/Kanister oder ähnl. unterstützen.

PVC-Abdeckung grau über das Becken legen - nicht spannen. Eventuell vorhandene Risse jetzt noch reparieren, denn diese werden bei Wind und Sturm noch größer.



Scheinwerfer

Eingehängte oder ins Becken gestellte Scheinwerfer herausnehmen und gut säubern.

Eingebaute Scheinwerfer aus der Einbaunische nehmen, säubern und auf den Beckenrand legen. Befestigen, damit dieser nicht ins Becken fällt. Er kann auch in der Nische bleiben, wenn der Wasserspiegel deutlich unter dem Scheinwerfer liegt.

Schwimmbad - Sauna - Infrarot - Whirlpool

T. SCHARNER GmbH - direkt an der B 248 - 38165 Lehre-Wendhausen - Telefon 05309-99010
www.scharner-gmbh.de - verkauf@scharner-gmbh.de



Solarheizung

Solarheizungen sind grundsätzlich zu entleeren, auch die dazugehörigen Rohrleitungen.

Anlagen auf dem Flachdach: Lösen Sie die Befestigungsbänder und heben Sie die Platten einseitig an (mind. 3 min), damit das Wasser aus den Platten fließen kann. Die Platten können auf dem Dach, nachdem Sie diese wieder mit den Bändern befestigt haben, liegen bleiben. Denken Sie jedoch an das Silvesterfeuerwerk. Eventuell doch abbauen? Bei Abbau: Möglichst flach an einem geeigneten Platz lagern. Sun-Heater bitte immer abbauen und frostfrei lagern.

Anlagen auf dem Schrägdach: Verlassen Sie sich nicht darauf, dass die Matten alleine leerlaufen. Prüfen Sie dieses! Entfernen Sie die Stopfen und lassen Sie diese bis zum Frühjahr draußen.

Die Rohrleitungen am tiefsten Punkt entleeren, Stellventile oder Kugelventile müssen halb geöffnet bleiben, damit sich die Kugel entleeren kann.

Einstiegsleiter

heraus nehmen, säubern mit unserem Edelstahlreiniger (Art.-Nr. 36650) gut abtrocknen und trocken lagern. Bewährt hat sich auch das Zerlegen der Leiter, da dann die Zwischenräume an den Stufen auch einmal gereinigt werden können. Bedenken Sie: Auch Edelstahl braucht Pflege.



Pflegetipp

Geben Sie dem Wasser jetzt das Überwinterungsmittel Winterfit zu. Winterfit, damit die Frühjahrsreinigung nicht zur Qual wird. Das flüssige Konzentrat zur Überwinterung gefüllter Schwimmbecken verhindert Algenwachstum und Kalkausfällungen während der Winterpause. Aufgrund seiner dispergierenden Eigenschaften sind die während der Winterpause entstehenden Schmutzablagerungen bei der Frühjahrsreinigung einfacher zu entfernen. Unsere empfohlene Zugabemenge:

bei noch klarem und mittelhartem Wasser 1Liter für 20 cbm Wasser.

bei trübem und hartem Wasser 1Liter für 15 cbm Wasser.

bei bereits veralgtem Wasser 1 Liter für 10 cbm Wasser.

Winterfit ist KEIN Frostschutzmittel

Bei einem Bestellwert unter 50,00 Euro fallen Bearbeitungskosten 5,80 an. Über 50,00 Euro liefern wir frei Haus. Bei Selbstabholung erhalten Sie 5% Rabatt und 5% Skonto.



Überwinterungsmittel Winterfit *			
damit die Frühjahrsreinigung nicht zur Qual wird.			
Packungsgröße	Art-Nr.	Preis Euro	Preis per
1 L bis 15 cbm Inhalt	36800	18,95	18,95/L
1 L bis 15 cbm Inhalt	36810	46,95	15,65/L

* Biozide sicher verwenden. Vor Gebrauch stets Kennzeichnung und Produktinformation lesen.

Allgemeine Reinigung

Pflegen Sie Ihr Schwimmbadwasser mit Chlor oder ähnlichen Pflegemitteln, bis es eine Temperatur unter + 12° C hat. Nehmen Sie dann erst die Außerbetriebsetzung vor. Beginnen Sie im Frühjahr bereits Ende März mit der Pflege oder aber wenn die Wassertemperatur wieder über +12° C ansteigt. Wasser unter +12° C kann keine Algen bilden!!

Reinigen Sie jetzt noch Ihren Beckenrand, auch wenn es keine schöne Arbeit ist, aber jetzt geht es immer noch besser als im nächsten Jahr.

Schwimmbad - Sauna - Infrarot - Whirlpool

T. SCHARNER GmbH - direkt an der B 248 - 38165 Lehre-Wendhausen - Telefon 05309-99010

www.scharner-gmbh.de - verkauf@scharner-gmbh.de



Überdachung Cabrio-Dome

unsere Empfehlung bei Temperaturen um 10° C:
Zusammenklappen, abbauen und trocken
einlagern.

Überdachungen mit Kunststoffplatten; schiebbar oder feststehend.

Bedenken Sie, diese Überdachungsart ist nicht tragfähig für große Schneelasten. Sie müssen die Überdachungen von Schnee befreien, wenn der Schnee über 5 cm ist bzw. auch schon früher, wenn der Schnee schwer ist. Damit Sie nicht soviel Schnee entfernen müssen, können Sie die Elemente zusammen schieben, dann ist die Fläche kleiner, dann fällt aber der Schnee in das Schwimmbecken.



WICHTIG

Beachten Sie in jedem Fall die Angaben oder die Anleitung des Herstellers!
Ist etwas defekt? - dann lassen Sie es jetzt reparieren und verschieben Sie es nicht bis zum Frühjahr, denn da beginnt bei den Lieferanten wieder die Hektik.
Wir sind auch im Winter für Sie da. Rufen Sie uns an!

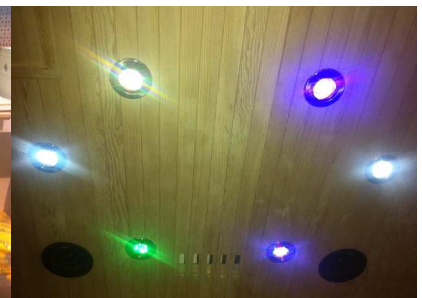
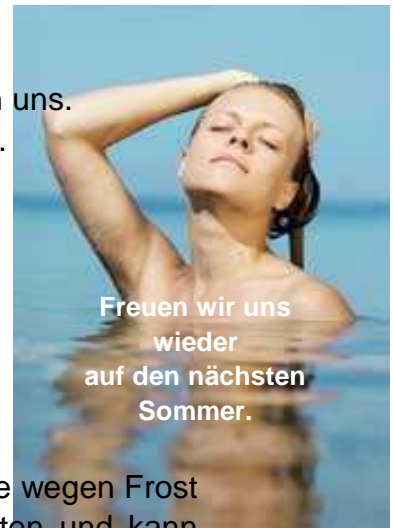
..... und im nächsten Jahr gibt es wieder etwas **NEUES** von uns.

..... im März 2012 ein Sonderangebot an Pflegemitteln.

Planen Sie eine Sauna oder eine Infrarotkabine?

Besuchen Sie unsere Ausstellung
oder fordern Sie entsprechende Unterlagen an.
Info auch unter www.scharner-gmbh.de

Hinweis: Aus dieser kostenlosen Checkliste können keine Schadensansprüche wegen Frost oder anderen Schäden hergeleitet werden. Diese Liste ist allgemein gehalten und kann nicht alle Einbau- und Montagearten berücksichtigen.



NEU!
ab Oktober 2011
große Sauna- und
Infrarotausstellung

Bildmaterial: Fotolila.de und eigene Fotos

Schwimmbad - Sauna - Infrarot - Whirlpool

T. SCHARNER GmbH - direkt an der B 248 - 38165 Lehre-Wendhausen - Telefon 05309-99010
www.scharner-gmbh.de - verkauf@scharner-gmbh.de